



*Le scuole
della formazione professionale (SFP)
di Vicenza*



Contenuti di questa presentazione

- Introduzione sulle **SFP** (Scuole della Formazione Professionale)
- Profilo dello studente in entrata
- Comparti e indirizzi di studio
- Caratteristiche distintive delle SFP
- Opportunità post qualifica triennale
- Le Scuole di Formazione Professionale a Vicenza

Introduzione

Le **SFP** (Scuole della Formazione Professionale) o CFP (Centri di Formazione Professionale) sono enti privati accreditati presso la Regione Veneto.

La **frequenza è gratuita**, ad eccezione della quota annuale di iscrizione (massimo 150€) che le scuole possono richiedere.



Introduzione

Le **SFP** offrono percorsi della durata di **3 ANNI**
per il conseguimento della **QUALIFICA PROFESSIONALE**

Frequentando un ulteriore e facoltativo
QUARTO ANNO
si può conseguire il **DIPLOMA TECNICO-PROFESSIONALE**

Introduzione

QUALIFICA PROFESSIONALE
3 anni - 3° LIVELLO EUROPEO

DIPLOMA PROFESSIONALE
4 anni - 4° LIVELLO EUROPEO

Validità Nazionale (Legge 845/78)

**Validità immediata in tutta l'Unione Europea
(decisione del consiglio nr. 85/368 CEE)**

UNIONE EUROPEA
Fondo sociale europeo

**MINISTERO DEL LAVORO
E DELLA PROVVIDENZA SOCIALE**
DIREZIONE GENERALE PER LA POLITICA
PER L'INSEGNAMENTO E LA FORMAZIONE

ATTESTATO DI QUALIFICA PROFESSIONALE
Vocational training certificate
Attestation de qualification professionnelle
Berufsbildungszertifikat

Conseguito in
Achieved in / Obtenu in / Erworben in

PERCORSI SPERIMENTALI DI ISTRUZIONE E FORMAZIONE PROFESSIONALE
EXPERIMENTAL COURSES OF VOCATIONAL EDUCATION AND TRAINING
COURS EXPERIMENTAL DE EDUCATION ET FORMATION PROFESSIONNELLE
EXPERIMENTELLE WEGE IN DEM BEREICH DES SCHULSYSTEMS UND DER BERUFBILDUNG

(CONFERENZA STATO REGIONI CITTÀ E AUTONOMIE LOCALI - ACCORDO QUADRO 19 GIUGNO 2003)

DENOMINAZIONE DELLA QUALIFICA / Qualification level denomination / Dénomination de la qualification / Qualifizierungszusatzbezeichnung

LIVELLO DI QUALIFICAZIONE / Qualification level / Niveau de qualification / Qualifizierungsniveau

FORMAZIONE INIZIALE
European: Second level (Decisione del Consiglio 85/368/CEE)
European level: Second level (Council Decision 85/368/EEC)
Au niveau européen: Second niveau (Décision du Conseil 85/368/CEE)
Auf europäischer Ebene: Zweites niveau (Entscheidung des Rates 85/368/CEE)

Conferito al Candidato
Awarded to candidate / Attribué au candidat / Dem Kandidat erteilt

NATO/A.A. / Birth in / Né à / Geboren in

IL / De / Le / Am

ENTE O STRUTTURA FORMATIVA / Vocative Training Institution / Education Provider / Organisation zu Struktur der Bildung / Bildungseinrichtung oder Bildungsträger

SEDE / Place / Lieu / Sitz

Venezia, li

DIREZIONE REGIONALE FORMAZIONE
IL DIRIGENTE REGIONALE

n°

At sensi della legge 845/78
In accordance with Law n. 845/78 / In Übereinstimmung mit dem Gesetz n. 845/78

* Il presente attestato ha validità nazionale
This certificate is valid at national level / Cette attestation est valable au niveau national / Dieses Zeugnis ist auf nationaler Ebene gültig

Introduzione

I PERCORSI di IeFP /1

- Fanno riferimento a standard comuni a tutte le Regioni (accordi in Conferenza Stato-Regioni del 29/04/2010 e 27/07/2011 e ss.mm.ii.)
- La progettazione dei percorsi fa riferimento a FIGURE PROFESSIONALI, cioè a possibili lavori che una persona può svolgere
- Per ciascun lavoro poi si pensa alle COMPETENZE che quel professionista deve acquisire, cioè a che cosa una persona deve SAPER FARE e SAPER ESSERE

Introduzione

I PERCORSI di IeFP /2

- I percorsi integrano la parte teorica con quella pratica, con una suddivisione all'incirca a metà tra i due ambiti.
Metà circa delle ore quindi si svolgono in LABORATORIO
- I percorsi sono fortemente personalizzati da ciascuna scuola, anche sulla base dei laboratori disponibili, che vi suggeriamo di visitare!
- Ciò che i ragazzi imparano risponde anche alle esigenze delle aziende del territorio, che poi assumono i nostri studenti con alti tassi di occupazione e in percorsi coerenti con i titoli di studio conseguiti.

Profilo dello studente in entrata

Tutti gli indirizzi delle nostre scuole sono indicati per studenti che hanno i seguenti **desideri e attitudini**:

- Propensione alla manualità
- Forte interesse al saper fare e alla pratica in laboratorio
- Capacità di trarre soddisfazione dalla realizzazione di un prodotto finito
- Desiderio di inserirsi presto nel mondo del lavoro
- Interesse a fare esperienze prolungate di stage già dal secondo anno
- Desiderio di affrontare un percorso scolastico graduale, che prevede la possibilità di uscita con qualifica al 3[^]anno ma anche di continuare gli studi con il 4[^]anno o in percorsi quinquennali

Profilo dello studente in entrata

La scelta di iscriversi in una SFP deriva dalla consapevolezza dei ragazzi di possedere queste attitudini e di volerle sviluppare.

La Formazione Professionale non dovrebbe essere scelta per esclusione.

Quadro delle qualifiche professionali

1. Operatore agricolo
2. Operatore ai servizi di promozione e accoglienza
3. Operatore ai servizi di impresa
4. Operatore ai servizi di vendita
5. Operatore alla riparazione dei veicoli a motore
6. Operatore lavoratore dei materiali lapidei
7. Operatore alle lavorazioni dell'oro e dei metalli preziosi
8. Operatore alle lavorazioni di prodotti di pelletteria
9. Operatore dei sistemi e dei servizi logistici
10. Operatore del legno
11. Operatore del mare e delle acque interne
12. Operatore dell'abbigliamento e dei prodotti tessili per la casa
13. Operatore della ristorazione
14. Operatore delle calzature
15. Operatore delle produzioni alimentari
16. Operatore produzioni chimiche
17. Operatore delle lavorazioni tessili
18. Operatore termoidraulico
19. Operatore edile
20. Operatore elettrico
21. Operatore della gestione delle acque e risanamento ambientale
22. Operatore grafico
23. Operatore informatico
24. Operatore meccanico
25. Operatore del montaggio e della manutenzione di imbarcazioni da diporto
26. Operatore del benessere

Divise nei comparti

Agricolo

Abbigliamento e moda

Alimentazione e ristorazione

Benessere

Commercio e servizi

Edilizia

Elettrico ed elettronico

Grafico

Informatica e micro-elettronica

Legno

Meccanico

Turistico

*Percorsi formativi per studenti
diversamente abili*

La Formazione Professionale

COMPARTO BENESSERE: Indirizzo acconciatura

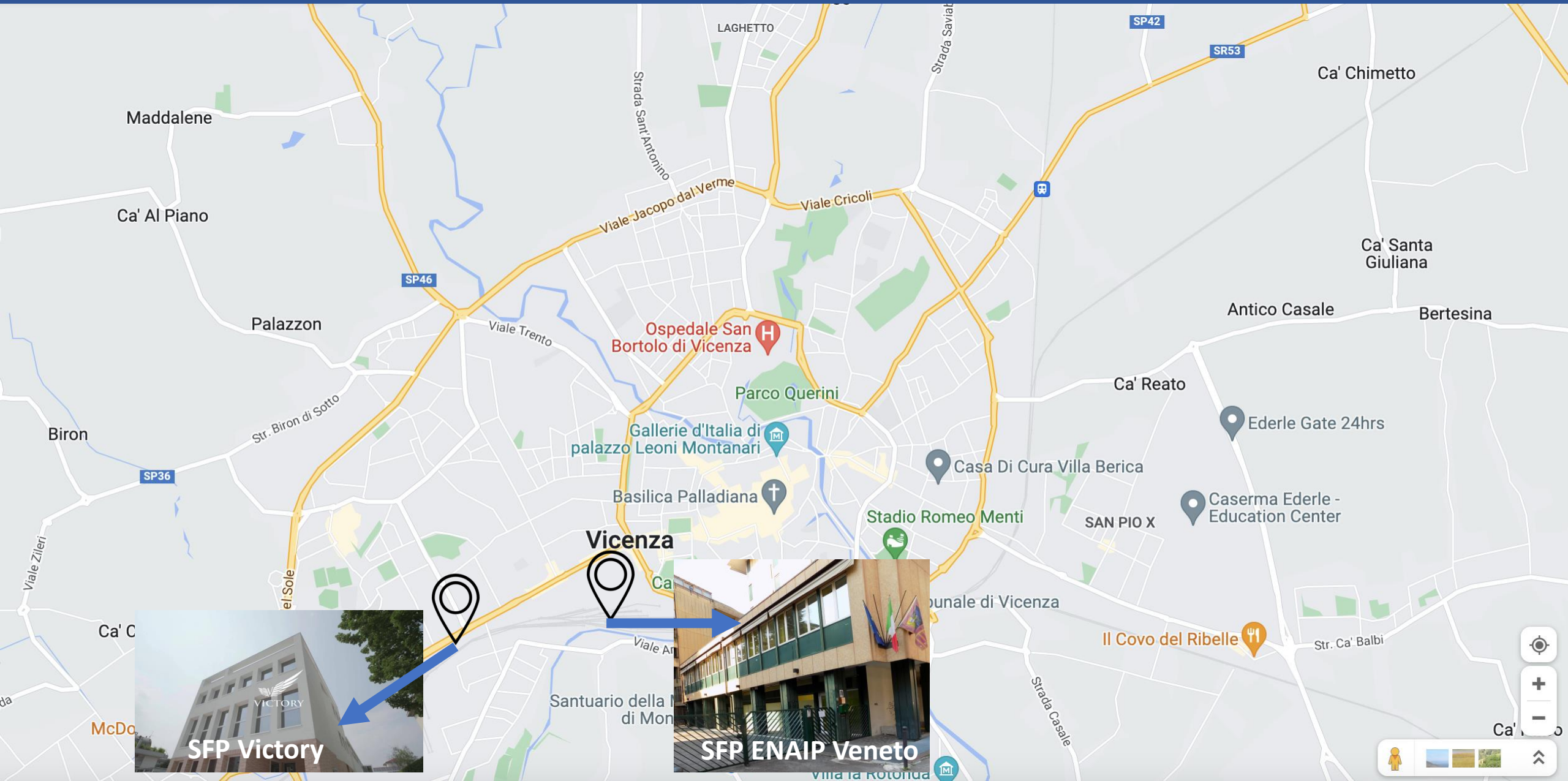


La Formazione Professionale

COMPARTO BENESSERE: Indirizzo estetica



Dove trovo questi indirizzi?



La Formazione Professionale

COMPARTO ALIMENTAZIONE E RISTORAZIONE

Indirizzo operatore della ristorazione: allestimento piatti

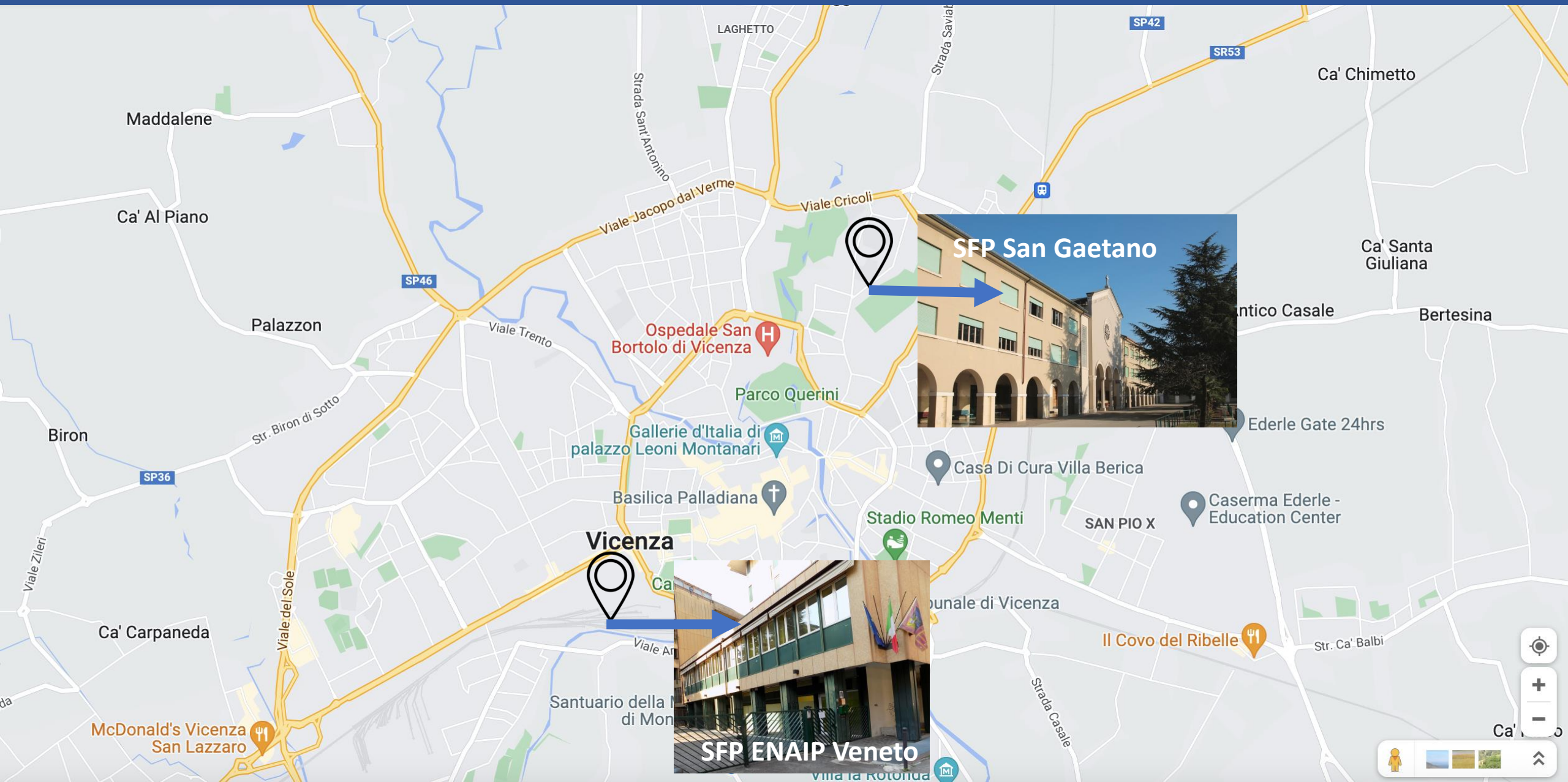


La Formazione Professionale

COMPARTO ALIMENTAZIONE E RISTORAZIONE Indirizzo operatore della ristorazione: servizi di sala e bar



Dove trovo questi indirizzi?

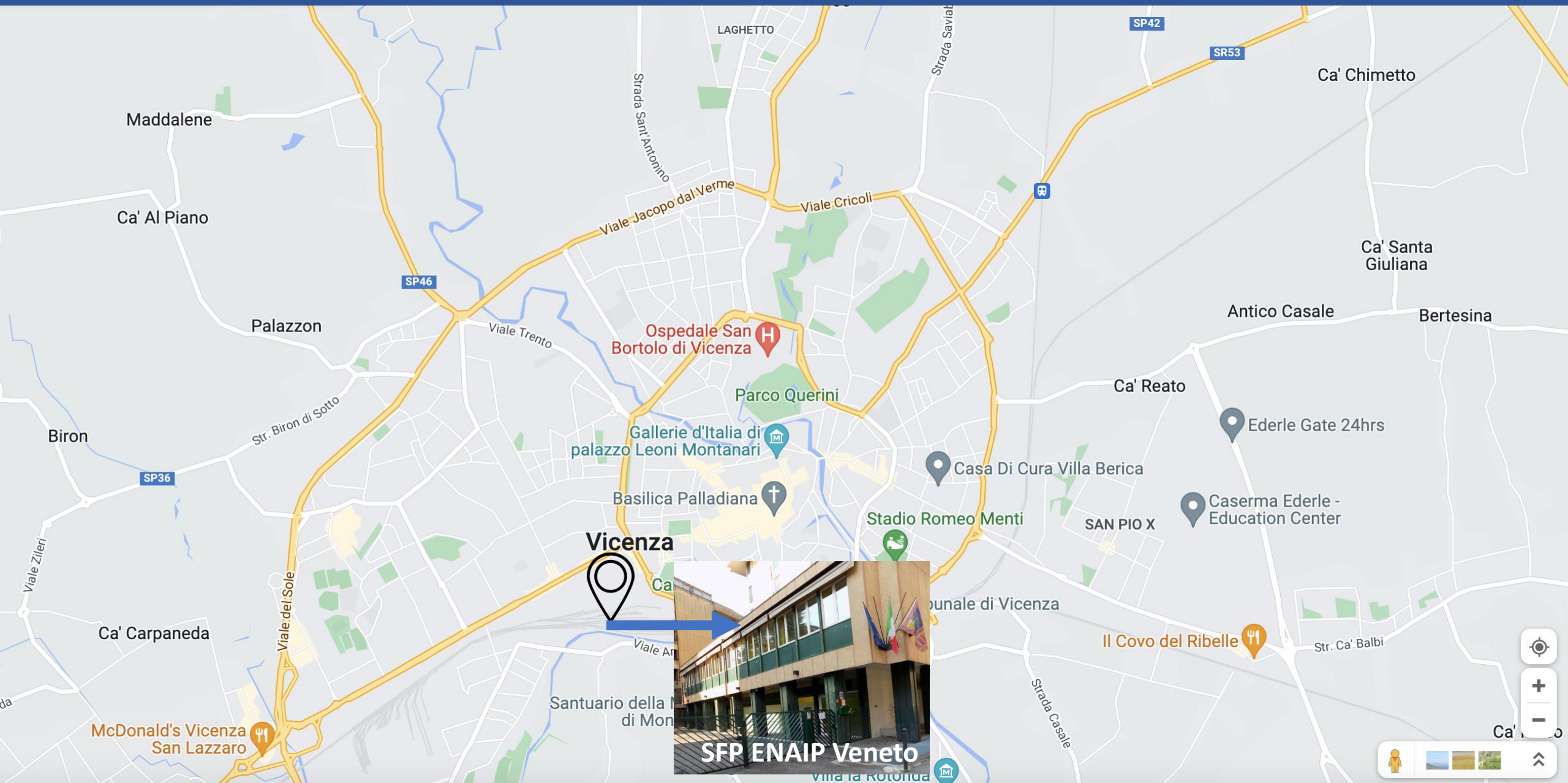


La Formazione Professionale

COMPARTO COMMERCIO E SERVIZI: Operatore informatico



Dove trovo questi indirizzi?

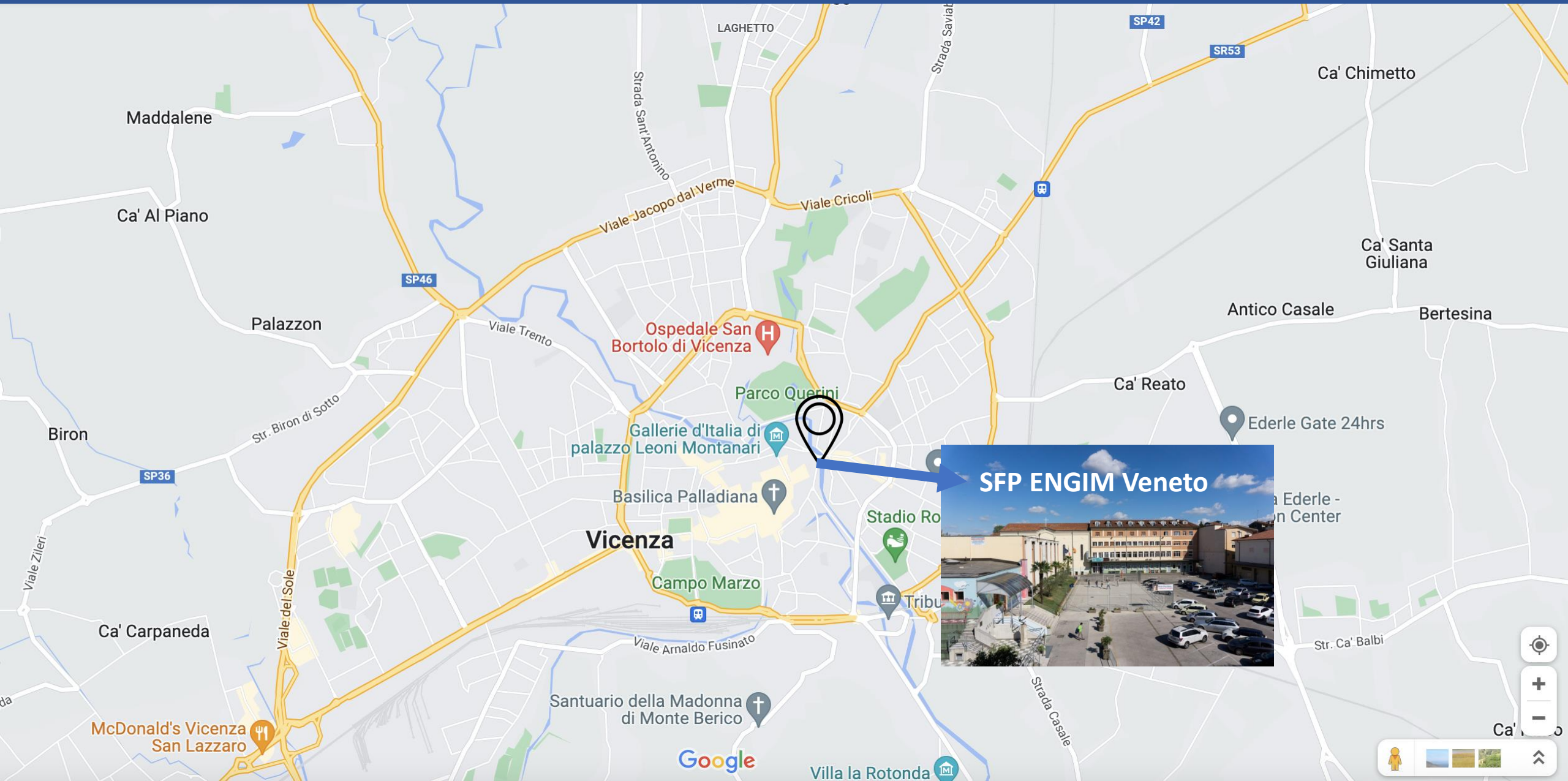


La Formazione Professionale: COMPARTO AGRICOLO

COMPARTO AGRICOLO: Indirizzo operatore agricolo



Dove trovo questi indirizzi?



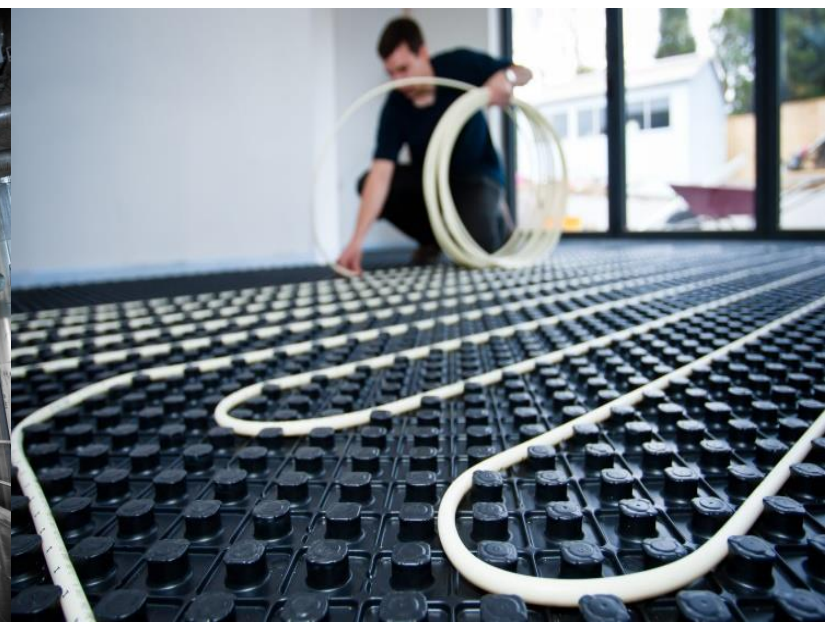
Comparti e indirizzi di studio a Vicenza

COMPARTO EDILIZIA: Indirizzo operatore edile





COMPARTO EDILIZIA: Indirizzo operatore termoidraulico

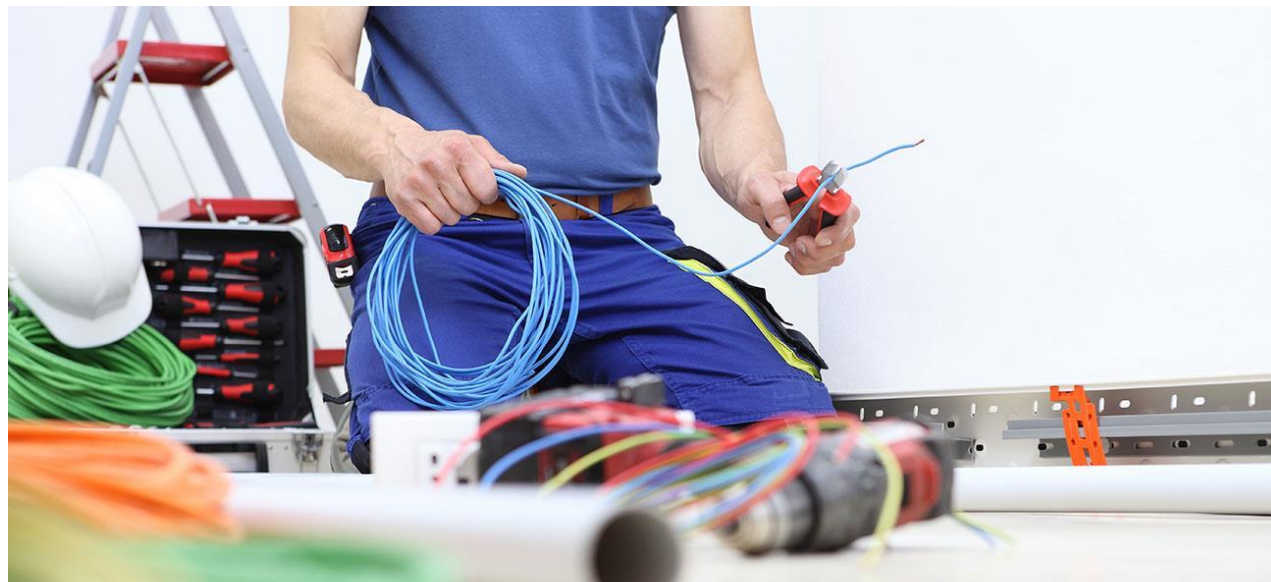


Dove trovo questi indirizzi?

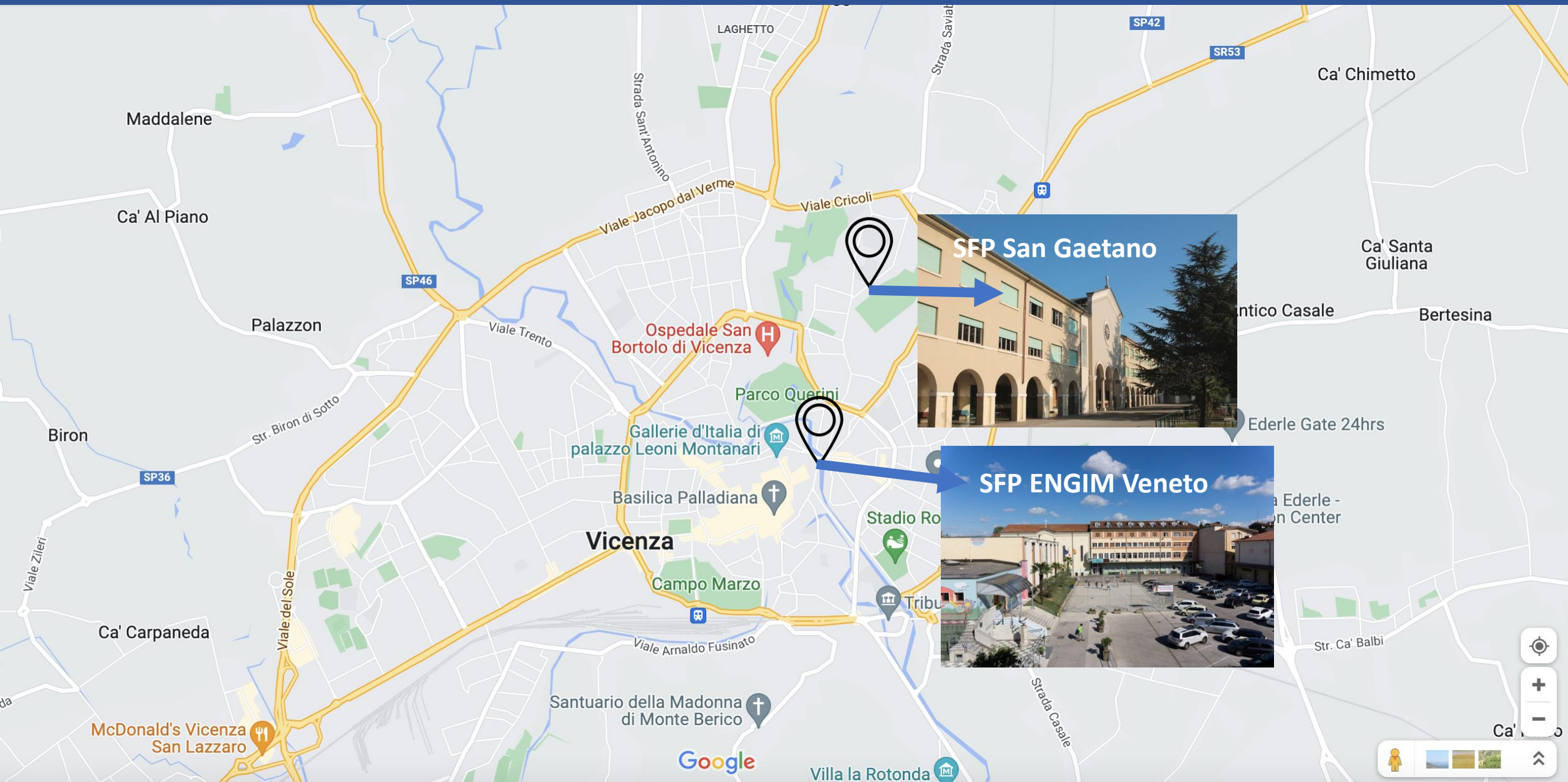


La Formazione Professionale: COMPARTO ELETTRICO

COMPARTO ELETTRICO: Indirizzo operatore elettrico



Dove trovo questi indirizzi?

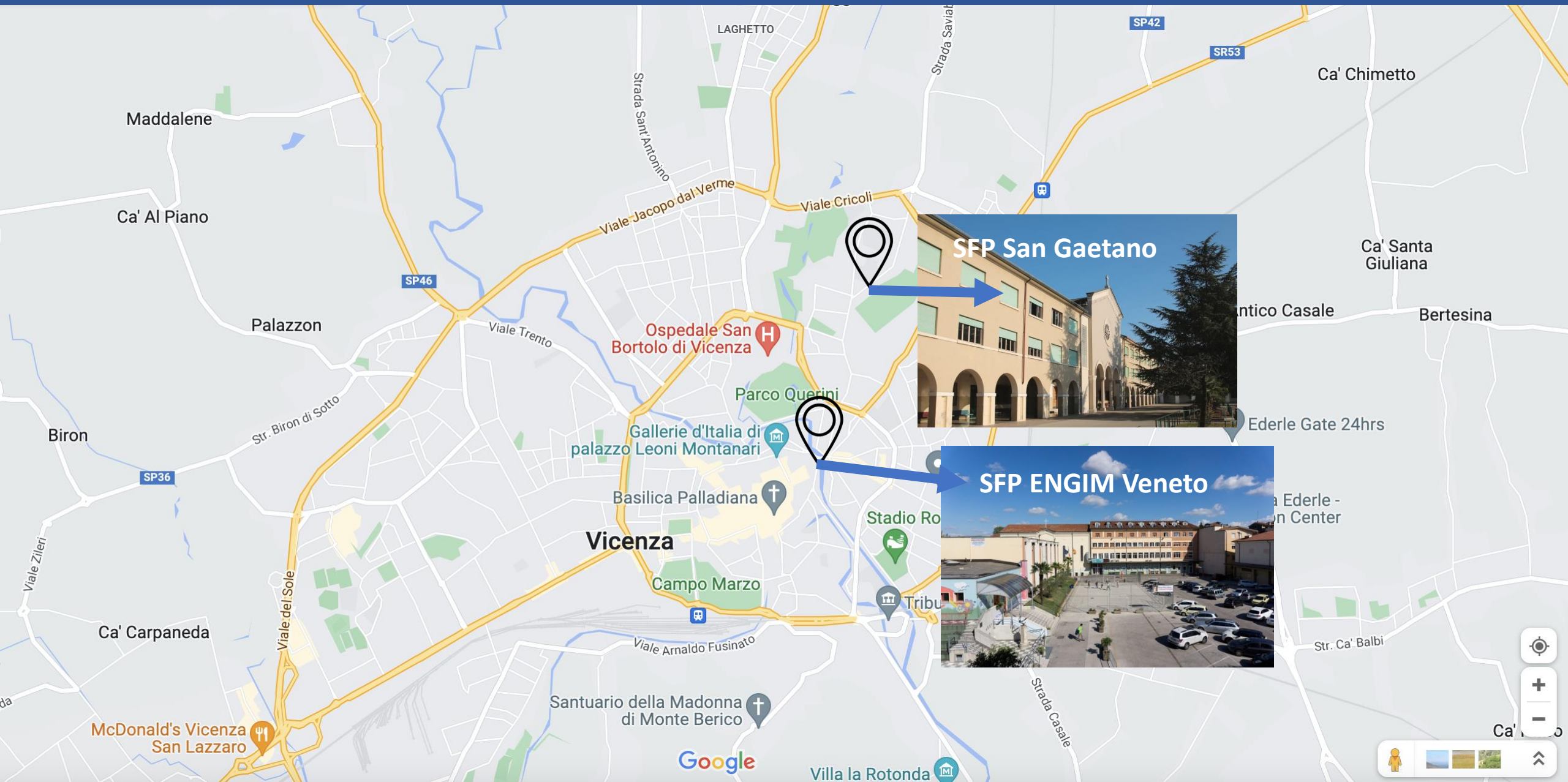


La Formazione Professionale

COMPARTO MECCANICO/1 Indirizzo operatore meccanico



Dove trovo questi indirizzi?



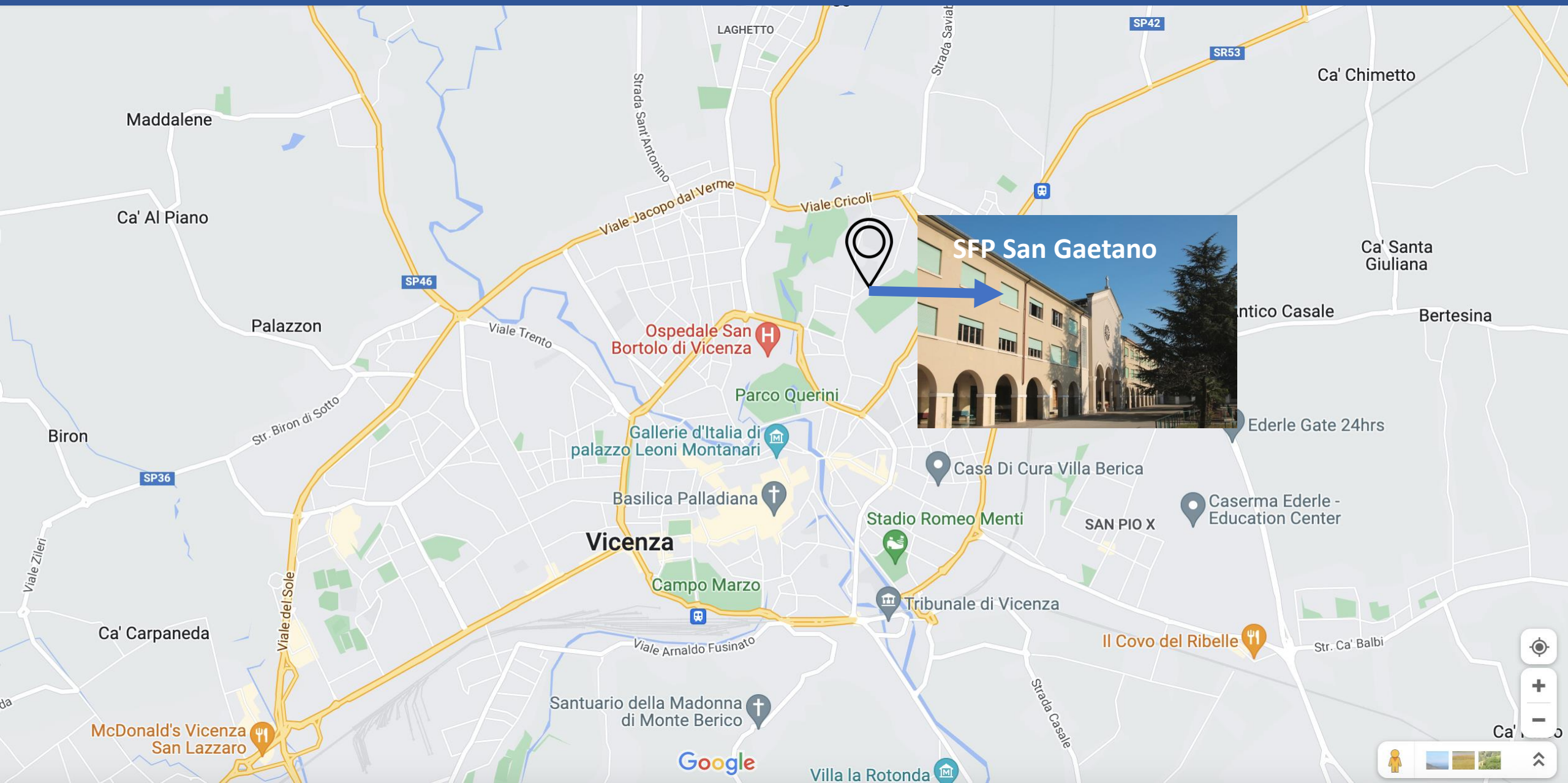
La Formazione Professionale

COMPARTO MECCANICO/2

Indirizzo Operatore alla riparazione dei veicoli a motore

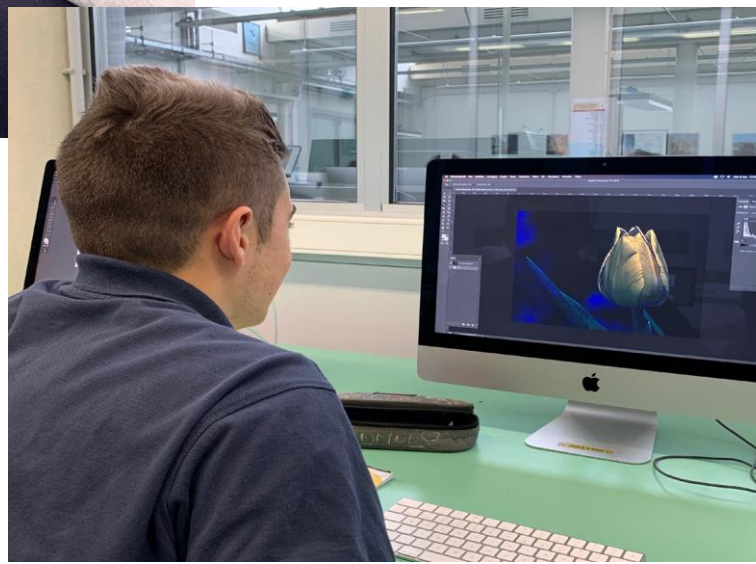
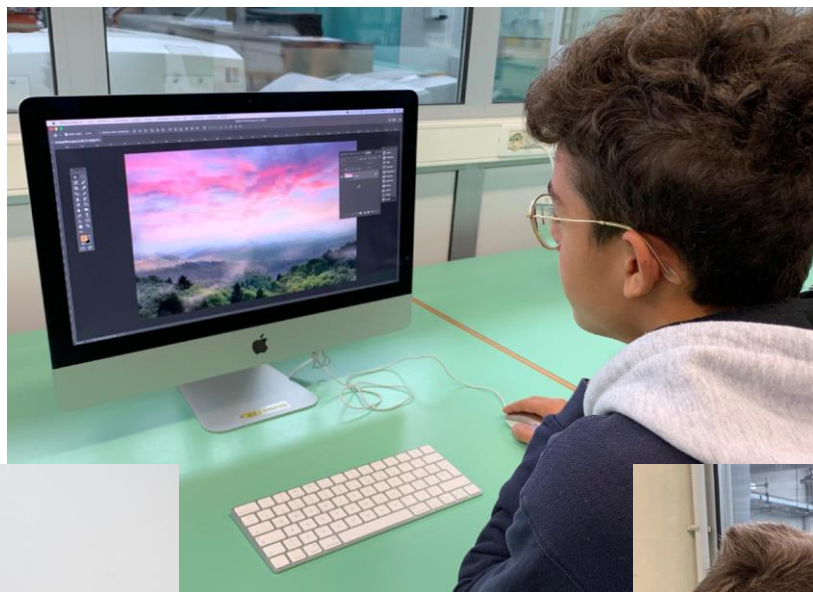


Dove trovo questi indirizzi?

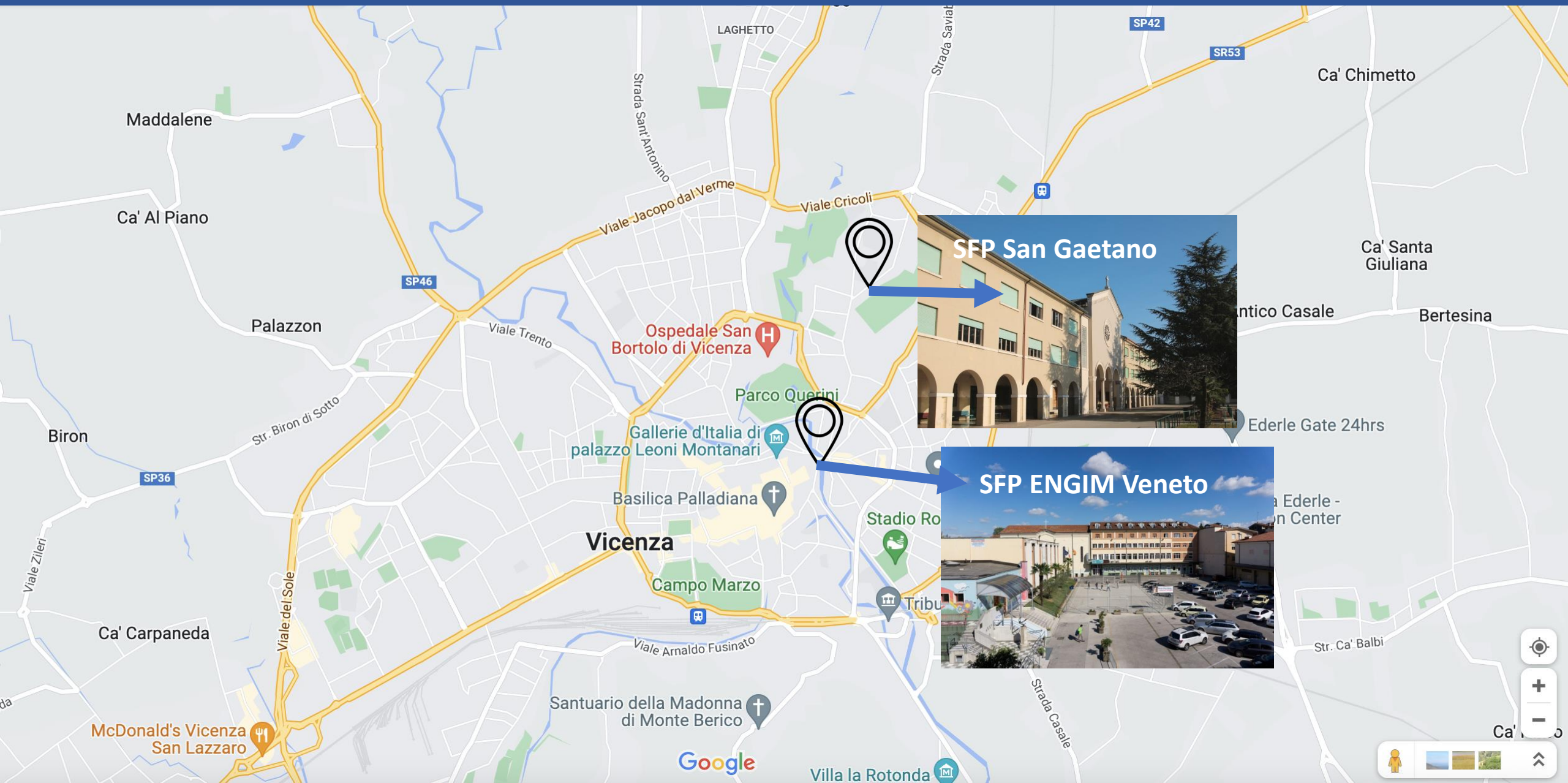


La Formazione Professionale

COMPARTO GRAFICO: Indirizzo operatore grafico



Dove trovo questi indirizzi?



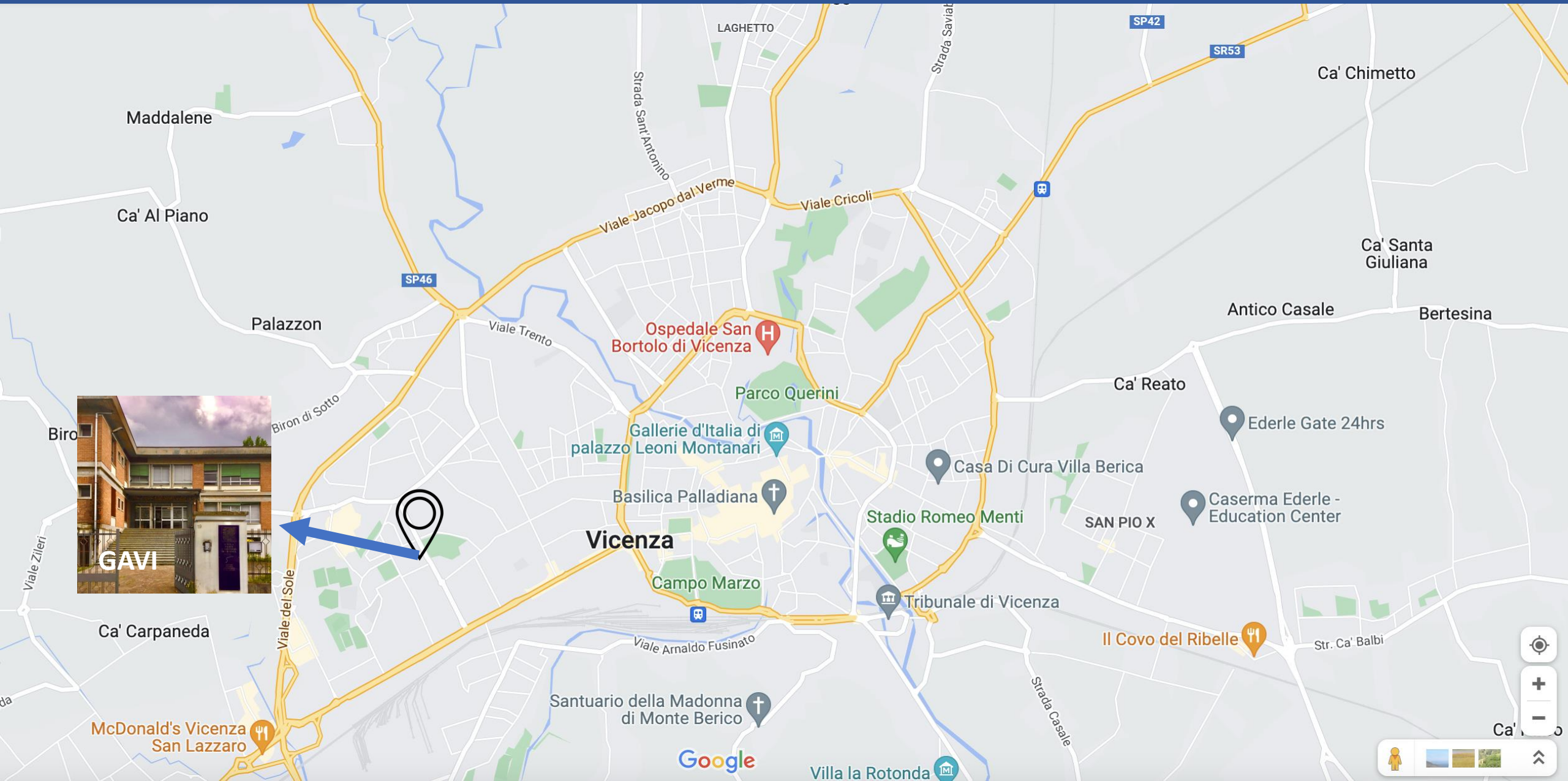
La Formazione Professionale

COMPARTO MODA:

Indirizzo operatore alla lavorazione dell'oro e dei metalli preziosi



Dove trovo questi indirizzi?



Caratteristiche distintive delle SFP

Lo STAGE in azienda: Elemento caratterizzante dell'IeFP

→ OBIETTIVO: inserire i ragazzi nel mondo del lavoro

- Accorta selezione delle aziende
- Si inizia già dal 2° anno
- Circa 260 ore e 390 ore in azienda nel 2° e 3° anno
- Relazione costante tra tutor scolastico e aziendale
- Personalizzazione del percorso
- Maturazione delle competenze professionali e personali

Caratteristiche distintive delle SFP

Formazione Professionale e studenti con bisogni educativi speciali

- Il percorso formativo mira all'acquisizione della qualifica triennale e delle competenze tecniche e professionali ad essa collegate
- La minore quantità di ore e discipline teoriche diminuisce il carico di studio
- Esiste un adeguato supporto psicologico in ingresso e in itinere
- Alcune SFP offrono anche percorsi dedicati a studenti con certificazione ex L. 104/1992, in questo caso gli studenti potranno conseguire la qualifica professionale oppure un Certificato delle competenze acquisite, come accade per gli studenti che effettuano un percorso differenziato nelle scuole secondarie di II grado del sistema istruzione

Punti di forza della Formazione Professionale

- Possibilità di concludere il percorso dopo 3 anni, assolvendo l'obbligo
- Ampio spazio alle attività laboratoriali
- Utilizzo di modalità di apprendimento che privilegiano l'intelligenza pratica, il saper fare e la manualità
- Forte interconnessione e collaborazione con le aziende del territorio
- Pluriennale esperienza lavorativa specifica come requisito obbligatorio per gli insegnanti tecnico-pratici
- Assunzione diretta dei docenti da parte delle SFP



Opportunità post qualifica triennale



**Il quarto anno
È
un percorso
TECNICO-PROFESSIONALE
finalizzato all'acquisizione di
COMPETENZE
PROFESSIONALI
SUPERIORI
nell'ambito
LAVORATIVO.**

**QUALIFICA
PROFESSIONALE
TRIENNALE**



**QUARTO ANNO
PRESSO IL CFP**



**DIPLOMA
PROFESSIONALE**



**MONDO
DEL LAVORO**

Diplomi professionali 4° anno

IL QUARTO ANNO È UN PERCORSO
CHE SI INSERISCE NEL **SISTEMA DUALE**

SCUOLA + AZIENDA = FORMAZIONE

Il percorso di apprendimento si svolge
in un **piccolo gruppo** (circa 15 allievi).

INTEGRA le conoscenze acquisite
nelle lezioni a **scuola (490 ore)**
con l'apprendimento sul campo –
formazione in **azienda (500 ore)**.

Il percorso in azienda può essere svolto
come P.C.T.O. (alternanza scuola-lavoro)
o tramite l'attivazione di un
contratto di apprendistato di I livello.
Si tratta di un vero e proprio
contratto di lavoro
che permette all'allievo di acquisire
lo status di studente-lavoratore.

Quadro dei diplomi professionali

1. Tecnico agricolo
2. Tecnico commerciale delle vendite
3. Tecnico degli allestimenti e della predisposizione degli impianti nel settore dello spettacolo
4. Tecnico dei servizi di animazione turistico sportiva e del tempo libero
5. Tecnico dei servizi di impresa
6. Tecnico dei servizi di promozione e accoglienza
7. Tecnico dei servizi di sala-bar
8. Tecnico dei servizi logistici
9. Tecnico dei trattamenti estetici
10. Tecnico del legno
11. Tecnico dell'acconciatura
12. Tecnico dell'abbigliamento e dei prodotti tessili per la casa
13. Tecnico delle energie rinnovabili
14. Tecnico delle lavorazioni dei materiali lapidei
15. Tecnico delle lavorazioni del ferro e metalli non nobili
16. Tecnico delle lavorazioni dell'oro e dei metalli preziosi
17. Tecnico delle lavorazioni di pelletteria
18. Tecnico delle lavorazioni tessili
19. Tecnico delle produzioni alimentari
20. Tecnico di cucina
21. Tecnico di impianti termici
22. Tecnico edile
23. Tecnico elettrico
24. Tecnico grafico
25. Tecnico informatico
26. Tecnico mecatronico delle autoriparazioni
27. Tecnico modellazione e fabbricazione digitale
28. Tecnico per la programmazione e gestione di impianti di produzione
29. Tecnico per l'automazione industriale

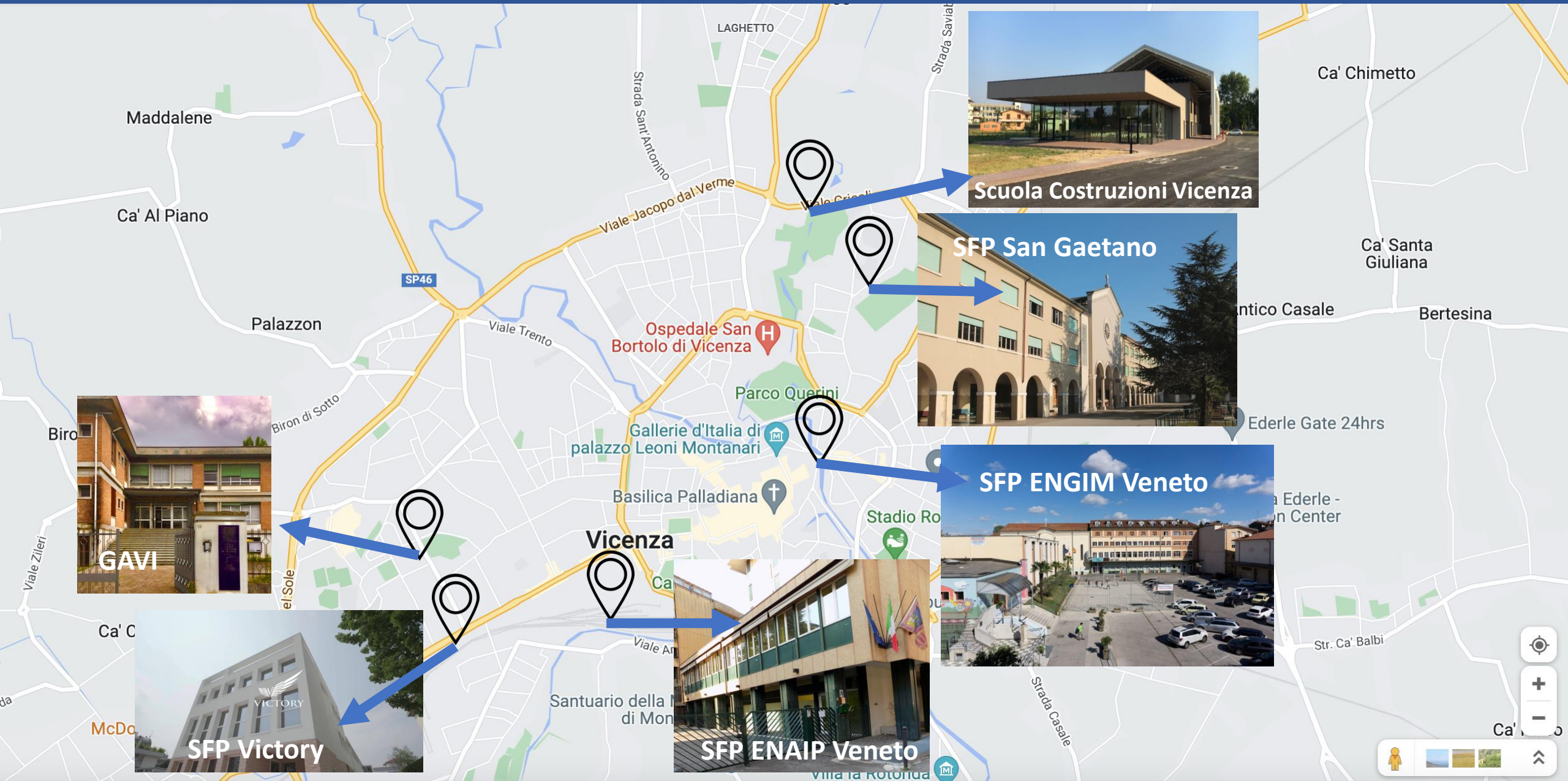
Opportunità post qualifica triennale

Al termine del 4° anno, sono disponibili
ALTRE OPPORTUNITÀ FORMATIVE, su base facoltativa.

Al momento le regole che disciplinano questi percorsi sono in fase di revisione normativa.

Iniziare la scuola superiore in una SFP non preclude alcuna possibilità di prosecuzione degli studi.

La Formazione Professionale a Vicenza



Formazione Professionale

Dove siamo e quali indirizzi proponiamo?

SFP San Gaetano – operatore meccanico; operatore elettrico; operatore grafico; operatore della ristorazione indirizzo cucina; operatore della ristorazione indirizzo sala-bar; operatore alla riparazione dei veicoli a motore

Scuola Costruzioni Vicenza A. Palladio – operatore edile

SFP ENAIP Veneto – operatore del benessere indirizzo acconciatura; operatore informatico; operatore della ristorazione indirizzo cucina; operatore della ristorazione indirizzo sala-bar

SFP ENGIM Veneto - Patronato Leone XIII – operatore agricolo; operatore grafico; operatore meccanico; operatore elettrico; operatore mecatronico; operatore termoidraulico

GAVI – Gold Academy Vicenza 1858 – operatore alle lavorazioni dell'oro e dei metalli preziosi

SFP Victory TNG – operatore del benessere indirizzo estetica; operatore del benessere indirizzo acconciatura

Formazione Professionale

Riferimenti web e iniziative di orientamento

SFP San Gaetano – www.sangaetano.org

Scuola Costruzioni Vicenza A. Palladio – www.scuolacostruzionivicenza.it

SFP ENAIP Veneto - www.enaip.veneto.it/vi/csf-vicenza-5614

SFP ENGIM Veneto - Patronato Leone XIII - vicenza.engimveneto.org

GAVI – Gold Academy Vicenza 1858 - www.gavi1858.it

SFP Victory TNG – www.victoryweb.it